



Présente



Soirée « Coquine »



Indice tarifaire : D

- **Teasing :**

Laissez libre cours à votre imagination : et si vous faisiez l'amour dans un endroit insolite, découvrez des lieux coquins, contemplez de mythiques beautés diablement sexy. Voici, pour vous, une journée et une soirée pleines de saveurs, ou vous pourrez profiter de votre chéri(e) en toute intimité. Il est temps de réaliser vos fantasmes...

- **Where (itinéraire/plan/conseils futés/adresses complètes) :**

Paris

Palace : Le Crillon, 10 Place de la Concorde, 8ème. Metro Concorde

Tel : 01 44 71 15 24 / Réservations : 01 44 71 15 00 et [www.crillon.com](http://www.crillon.com)

Restaurant : l'été en pente douce, 23 rue Muller, 18<sup>ème</sup>, métro Anvers

Tel : 01 42 64 02 67

Musée : Musée de l'érotisme, 72, Boulevard de Clichy, 18<sup>ème</sup>, métro blanche

Tel : 01 42 58 28 73 et [www.musee-erotisme.com](http://www.musee-erotisme.com) ouvert de 10h à 2h.

Show : Crazy Horse Paris, 12, Avenue George V, 8ème, métro Champs Elysées

Tel : 01 47 23 32 32 / Réservations : 01 47 23 32 32 et [www.lecrazyhorseparis.com](http://www.lecrazyhorseparis.com)

- **Horaires :**

Votre journée commencera aux alentours de 10h du matin, frais et dispos, pour finir vers 2h, voir plus, avec une bonne nuit de sommeil en perspective.

Le Crillon, comme tous les Palace, est ouvert H24.

L'été en pente douce : service de 12h à 15h le midi, et à partir de 19h30 le soir.

Le Crazy Horse compte 2 revues, 20h30 celle qu'on a choisie, et 23h.

Le musée de l'érotisme est ouvert tous les jours de 10h à 2h du matin, pratique !!!

- **Ambiance :**



L'été en pente douce est un charmant bistrot parisien clair, situé à quelques pas du Sacré-Cœur, avec une terrasse mi-ombragée, mi-ensoleillée, donnant sur le parc de la Butte Montmartre. Pour la petite histoire, c'est une ancienne boulangerie. Vous partagerez avec votre chéri(e) un vrai moment agréable, un repas détente. Les assiettes sont copieuses et vous en aurez pour votre argent.

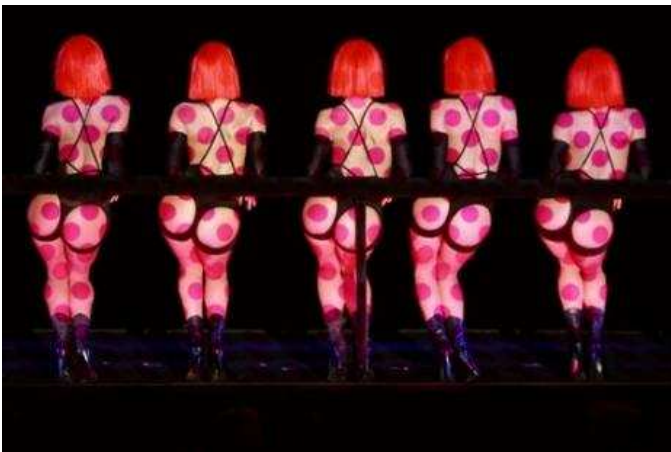


L'hôtel Crillon est une institution, un des seuls « vrais » palace parisien. Il surplombe la place de la Concorde (fontaines, ses lumières et son Obélisque) de ses hautes colonnes et de ses larges terrasses.

Construit sur ordre du roi Louis XV, pour être la demeure des hôtes de marque et des ambassadeurs étrangers à Paris, l'hôtel a appartenu à la famille des Comtes de Crillon avant de devenir un palace en 1909, et ainsi, de retrouver sa mission première : celle d'accueillir à Paris les personnalités politiques du monde entier.

Les chambres, qui donnent sur les cours intérieures ou sur la rue Boissy d'Anglas, offrent un luxe sans ostentation, avec mobilier de style. Le marbre des salles de bains et la soie des rideaux sont d'une qualité rare

Les appartements d'exception offrent une vue splendide sur la place de la Concorde, avec, pour les suites Bernstein et Louis XV, une terrasse panoramique permettant d'embrasser tout Paris du regard. Les salons offrent d'avantage d'opulence, croisant parquet point de Hongrie, tapis, dorures et mobilier d'époque.



Cabaret mythique, le Crazy Horse célèbre la Femme dans un magnifique écrin de danse et de lumières. D'une durée d'une heure trente, le spectacle est rythmé de numéros de variété apportant humour et dérision à cet univers d'esthétisme et de fantaisie. Et quelle mise en scène magnifique ! Les danseuses sont exceptionnelles tout comme les chorégraphies. Toujours très subtile, sexy et sans aucune vulgarité, le Crazy s'impose comme la plus belle revue de Paris.

**Le musée de l'érotisme.** Situé au beau milieu du quartier de Pigalle, ce musée tout en hauteur expose une multitude d'objets, peintures et autres sculptures ayant attiré à l'érotisme.

La visite est ludique et parfois captivante, à coup sur surprenante mais jamais pornographique ni vulgaire. Cela va des classiques représentations des postures du Kamasutra à des objets beaucoup plus insolites voire comiques.



- **Déroulement/Timing:**

Il faudra, chers amoureux, être endurants, car la journée est chargée.

Vous commencerez, telle une mise en bouche, par la visite du musée de l'érotisme. Donnez-vous donc rendez vous vers 10h, 10h30 au plus tard.

Vous prendrez ensuite la direction du Sacré cœur, 10 min à peine à pieds, pour déjeuner sur la terrasse si agréable de l'été en pente douce. Ne tardez pas, l'horaire idéal pour le Crillon étant la plage 14h-16h, il convient de quitter le XVIIIème vers 13h15. Vous n'aurez, dans votre suite, que 2 heures mais elles seront délicieuses et inoubliables.

La revue du Crazy Horse étant à 20h30, vous aurez tout le temps de flâner aux Tuileries (cf conseils) ou dans les luxueuses boutiques de la Madeleine.

Pensez à arriver un gros quart d'heure avant. Le trajet de 5 min en taxi ne devrait pas vous poser de problème.

- **Conseils:**

- \*style vestimentaire de la soirée :

Si on fait le tour, vous allez fréquenter un palace, un musée (même coquin), la revue la plus mythique de Paris et un amour de résto.

Il convient donc d'être classe, pas de smoking bien sur mais une veste au minimum pour ces messieurs. Soyez propre, parfumé, frais et évitez le slip kangourou tue l'amour ! Faites honneur à votre chéri(e) !

Pour mesdames, une jolie robe unie ou un tailleur pantalon avec chemisier laissant deviner votre jolie poitrine. Nous vous recommandons également des bas, un bel ensemble de lingerie et, si possible, de légers talons pour un galbe parfait.

- \*conseils culinaires :

Le menu, au Crazy est quasi imposé et c'est dommage à ce prix la ! Mais bon...Les gambas et la sole sont de bonnes factures.

Pour l'été en pente douce, pas de soucis, la cuisine est honnête et copieuse. Les champignons sont la spécialité de la maison. Optez pour un plat plutôt léger, de manière à être dispo pour le Crillon, tout de même ; les quiches sont exquises. Et pour le dessert, le fondant au chocolat est divin (le patron vante même ses vertus aphrodisiaques, c'est de circonstance) mais notre choix se porte sur le nougat glacé aux cèpes.

- \*Conseils malins :

Déplacez-vous en Taxi, en métro, ou mixez les 2. Cette journée doit être relax et la voiture, dans Paris, ne l'est pas...Dans même ordre d'idée, si vous pouvez choisir un jour en semaine (ah...les RTT), vous serez plus tranquilles.

IMPORTANT : pour le Crillon et le Crazy Horse, il est IMPERATIF de réserver !

- \*shopping :

Le Crillon se trouve à 2min à pied de la place de la Madeleine et de la rue du faubourg St Vous y serez à 2 pas des Champs et de la Place Vendôme.

- \*Balade :

- Le Jardin des Tuileries

Le jardin ferme ses portes plus tard en été : à 21h00 d'avril à septembre, à 23h45 en juillet et août (et à 0h45 les samedis et dimanches).

A 200metres du Palace Crillon



Ce jardin doit son nom à l'argile du terrain avec laquelle les Parisiens fabriquaient leurs tuiles jusqu'au XVIe siècle. Créé en 1564 pour Catherine de Médicis, en même temps que le palais aujourd'hui détruit, il représentait la naissance dans la ville de la promenade publique mondaine. André le Nôtre le redessina en 1664 autour d'une large allée centrale bordée de parterres à la française. Outre les galeries de l'Orangerie et du Jeu de Paume qu'il abrite aujourd'hui, ce jardin est à lui seul un musée de plein air par les nombreuses sculptures de l'époque de Louis

XIV. à nos jours.

- **Tarifs:**

Pour 2h dans une belle chambre double au Crillon, comptez entre 300 et 400 euros.

L'entrée, au musée de l'érotisme est à 8 euros.

Au resto, l'été en pente douce, comptez 50 euros pour deux à la carte

Pour le Crazy, la formule repas est à 175 en zone diamond, 155 en zone or. Sinon c'est 120 et 100 euros, avec une bouteille de Champagne uniquement.

- **Options (non comptées dans le budget):**

Il vous est possible, pour votre confort et le côté pratique de la chose, de réserver votre suite au Crillon pour la nuit, et non quelques heures. Le tarif n'est plus le même, mais après le Crazy, votre lit douillet vous attendra et, objectivement, dormir dans un palace est une perspective onéreuse mais très sympa.

Tarif : chambre double entre 800 et 900 euros, suite entre 1200 et 8200 euros...

Autre idée pour les insomniaques, le Pink Paradise. C'est de loin le club de table dance et strip le plus classe et branché de la capitale.

Tarifs : entrée 30 euros avec conso. Danse à 30 euros.

Cabine privée 60 euros.

Adresse : 49-51 rue de Ponthieu, Paris 8. Tel : 01 58 36 19 20



Ces fiches sont la propriété exclusive de romanticoach, tous droits réservés,

© groupe C & C, copyright 2008

